



## Fiche technique

### LIONTRON LiFePO4 LX 12,8 V 10,5 Ah

#### Remplacement facile des batteries au plomb avec une durée de vie maximale.

Liontron Les batteries Liontron LifePO4 peuvent totalement remplacer les batteries au plomb 12 V, en conservant tous les avantages du lithium-phosphate de fer. Celui-ci offre une réduction de poids significative, d'énormes réserves d'énergie et une tension stable, même sous des décharges extrêmes.

Nos batteries de stockage ont été spécialement développées pour répondre pleinement aux exigences élevées imposées à une batterie de stockage aujourd'hui. Une sécurité très élevée et une longue durée de vie sont garanties même avec des décharges profondes et régulières grâce à la dernière technologie lithium. Celle-ci permet une durée de vie de cycle extrêmement élevée (plus de 3000 cycles à 90 % DoD) et fait ainsi de cette batterie LIONTRON® la batterie de traction optimale.

Cette batterie ne peut être connectée qu'en parallèle, afin d'augmenter sa capacité. Or, un branchement en série n'est pas possible, son utilisation sera donc limitée à 12 V

#### Plus de puissance par kilogramme.

La batterie LIONTRON® Lithium a été spécialement développée comme alternative aux batteries au plomb, beaucoup plus lourdes. Notre batterie ne pèse qu'environ 1,5 kg et est donc particulièrement facile à transporter.

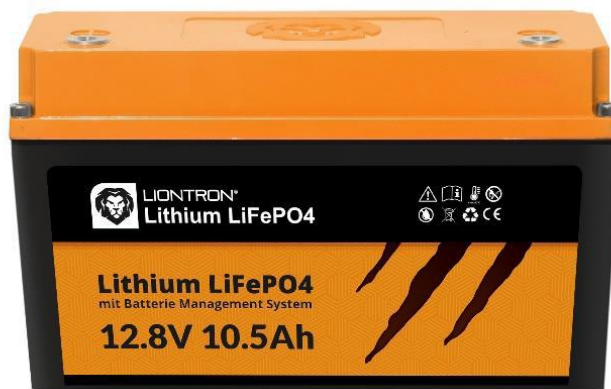
En raison de sa capacité totalement utilisable, elle remplace dans la pratique les batteries au plomb d'une capacité allant jusqu'à 40 Ah, tout en conservant sa légèreté.

#### Technologie au lithium absolument sûre. Et facile à entretenir.

Nos batteries sont basées sur la technologie lithium-phosphate de fer (LiFePO4). C'est actuellement la technologie lithium la plus sûre. En outre, nos boîtiers personnalisés et sa composition électronique augmentent sa sécurité et sa durabilité.

Chaque batterie comprend un accumulateur au lithium-phosphate de fer (LiFePO4) extrêmement performant et un système de gestion de batterie (BMS) intégré. Ce dernier surveille en permanence l'état des différentes cellules et protège entre autres contre les surcharges, surtensions et surchauffes.

Le BMS permet de prévenir une défaillance prématurée de la batterie due à des facteurs environnementaux ou à une utilisation incorrecte.



#### Batterie de stockage à haute performance

Particulièrement pour une utilisation mobile ou stationnaire avec les plus hautes exigences.

#### Technologie au lithium la plus sûre (LiFePO4)

Lithium-phosphate de fer (LiFePO4). Pas de gaz émané ni de risque d'explosion ou d'incendie. Pas de cobalt.

#### Poids considérablement allégé

Poids réduit par rapport aux batteries au plomb AGM ou Gel. Particulièrement facile à transporter.

#### Système de gestion de la batterie intégré (BMS)

Surveillance Bluetooth intégrée et protection contre toute utilisation incorrecte telle qu'un court-circuit ou une décharge trop profonde.

#### Durée de vie maximale

Plus de 3000 cycles de charge et de décharge, même en cas de décharge profonde régulière à 90 % DoD.

#### Interchangeable avec les batteries au plomb

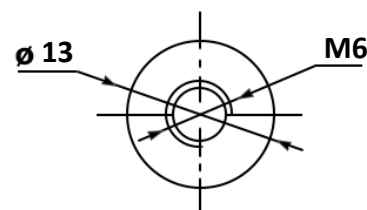
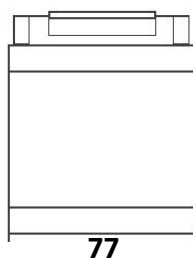
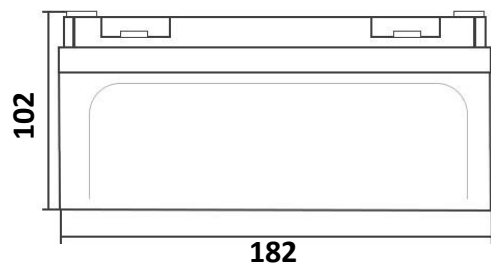
Vous pouvez facilement remplacer les batteries AGM et Gel, tout en continuant à utiliser les mêmes chargeurs et onduleurs.

#### Faible auto-décharge

Seulement environ 3 % par mois (10 % par année) pour l'entreposage et la non-utilisation.

## Données techniques

### LIONTRON LiFePO4 LX 12,8 V 10,5 Ah



Connexion : M6

Modèle	LI1210LX
EAN / GTIN	4260586370119
Capacité nominale	10,5 Ah / 134,4 Wh
Plage de tension de fonctionnement	11,0 .. 14,6 V
Tension nominale	12,8 V
Durée du cycle	≥3000 à 90% DoD
Caractéristique de charge	CCCV / IU
Tension de fin de charge	14,2 – 14,6 V
Charge d'entretien	13,5 – 13,8 V
Courant de charge maximal recommandé	5 A
Courant de charge maximal	10 A
Courant de décharge en continu	10 A
Courant de décharge max. (≤20 Sec.)	20 A
Système de gestion de la batterie	BMS intégré
Surveillance	Bluetooth non disponible
Application / interconnexion	Installation de 12 V, connexion en parallèle possible (La connexion en série pour obtenir 24 V, n'est pas possible)
Indice de protection	IP65
Plage de température (décharge)	-20 °C .. +60 °C
Plage de température (charge)	0 °C .. +45 °C
Plage de température (stockage)	-40 °C .. +60 °C
Installation du système Arctic	non disponible
Connexion	M6
Disposition des bornes	Terminal positif à gauche
Garantie	Garantie fabricant de 7 ans
Poids	1,5 kg
Dimensions (L x l x H) en mm	182 x 77 x 102