



Données techniques

LIONTRON LiFePO4 Smart BMS 12,8V 150Ah Sous-siège

Remplacement facile des batteries au plomb avec une durée de vie maximale.

Liontron LifePO4 batteries sont un remplacement complet de la batterie au plomb 12V avec tous les avantages du phosphate de fer au lithium. Il offre une réduction de poids significative, d'énormes réserves d'énergie et une tension stable, même sous des charges extrêmes.

La batterie de stockage a été spécialement développée pour répondre pleinement aux exigences élevées imposées à une batterie de stockage aujourd'hui. La sécurité la plus élevée et une longue durée de vie sont garanties même avec des décharges profondes régulières grâce à la dernière technologie lithium. Il permet une durée de vie de cycle extrêmement élevée (plus de 3000 cycles à 90% DoD) et fait des batteries LIONTRON® la batterie de traction optimale.

La batterie ne convient qu'à l'installation 12V. Une connexion parallèle pour augmenter la capacité est possible (connexion en série a par exemple 24V n'est pas possible).

Surveillance Bluetooth intégrée paramètre de la batterie toujours en vue.

Avec la surveillance Bluetooth 4.0 intégrée, vous avez toujours toutes les données importantes de la batterie en vue sur votre smartphone ou tablette. Entre autres, l'application affiche les données suivantes en temps réel:

- État de charge de la batterie en % (SoC)
- Tension de la batterie
- Courant de charge/décharge
- Capacité restante
- Température de la batterie
- Nombre de cycles de charge/décharge

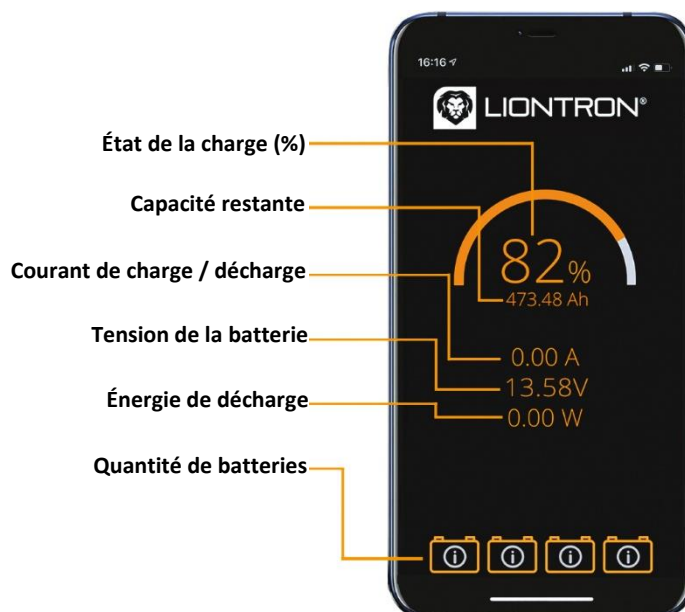
Pour connecter la batterie au smartphone / tablette, l'appareil doit prendre en charge la version Bluetooth 4.0.

Technologie au lithium facile à entretenir absolument sûre.

Nos batteries sont basées sur la technologie lithium-phosphate de fer (LiFePO4). C'est actuellement la technologie lithium la plus sûre. En outre, nos boîtiers personnalisés et l'électronique augmentent la sécurité et la durabilité.

Chaque batterie comprend un accumulateur au lithium-phosphate de fer (LiFePO4) extrêmement performant et un système de gestion de batterie (BMS) intégré. Ce dernier surveille en permanence l'état des différentes cellules et protège entre autres contre les surcharges, surtensions et surchauffes.

Le BMS permet de prévenir une défaillance prématurée de la batterie due à des facteurs environnementaux ou à une utilisation incorrecte.

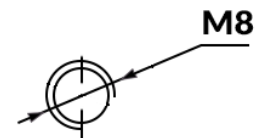
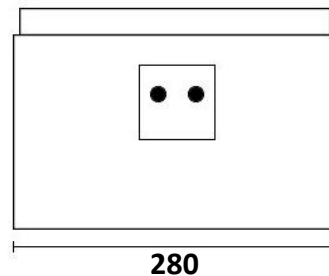
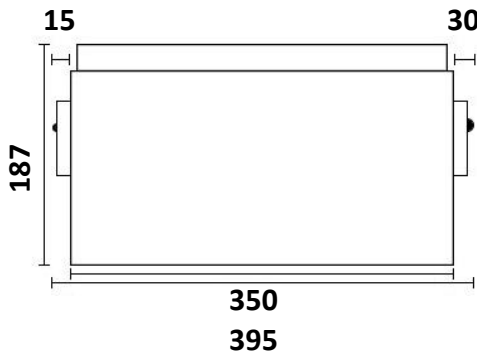


Bluetooth App Download
<https://liontron.com/fr/telechargements/>



Données techniques

LIONTRON LiFePO4 Smart BMS 12,8V 150Ah Sous-siège



Connexion: M8 vis

Modèle	LIDUCSM12150LX
EAN / GTIN	4260586370232
Capacité nominale	150Ah / 1920Wh
Plage de tension de fonctionnement	11,0 .. 14,6V
Tension nominale	12,8V
Durée du cycle	≥3000 à 90% DoD
Caractéristique de charge	CCCV / IU
Tension de fin de charge	14,2 – 14,6V
Charge d'entretien	13,5 – 13,8V
Courant de charge maximal recommandé	75A
Courant de charge maximal	150A
Courant de décharge en continu	150A
Courant de décharge max. (≤20 Sec.)	200A
Système de gestion de la batterie	BMS intégré
Surveillance	Bluetooth 4.0 avec application pour smartphone
Application / interconnexion	Installation de 12V, connexion en parallèle possible (La connexion en série à 24V, par exemple, n'est pas possible)
Classe de protection	IP65
Plage de température (décharge)	-20°C .. +60°C
Plage de température (charge)	0°C .. +45°C
Plage de température (stockage)	-40°C .. +60°C
Amélioration de l'Arctique	en option, pour une utilisation jusqu'à -30°C
Connexion	M8, vis
Terminal arrangement	Terminal positif à gauche
Garantie	Garantie fabricant de 5 ans
Poids	21,0 kg
Dimensions (L x l x H) en mm	395 x 280 x 187